

pour le vélo à Rennes on change de braquet



Sylviane Rault

Faire de Rennes une ville cyclable

20 % de déplacements à vélo en 2020, tel est l'objectif affirmé de la Ville de Rennes.

Parce que le vélo, c'est bon pour la santé, pour l'environnement, pour le porte-monnaie, pour la qualité de vie, il nous faut offrir les meilleures conditions de déplacements à tous les cyclistes qui sillonnent Rennes.

Depuis quelques années déjà, le code de la rue favorise les circulations cyclistes avec le contre-sens cyclable, le « tourne à droite » ou le « va tout droit » au feu rouge, avec aussi le « voie sans issue sauf piétons et cyclistes » que les Rennais ont récemment découvert.

Si le nombre de cyclistes ne cesse d'augmenter, nous devons améliorer encore les aménagements cyclables et les services proposés aux usagers du vélo. Il nous faut continuer à étendre le réseau, renforcer les continuités, et installer des arceaux, des abris, des parcs sécurisés, des stations de gonflage... Afin d'assurer les meilleures conditions de déplacements, mais aussi de mettre en selle celles et ceux qui hésitent encore.

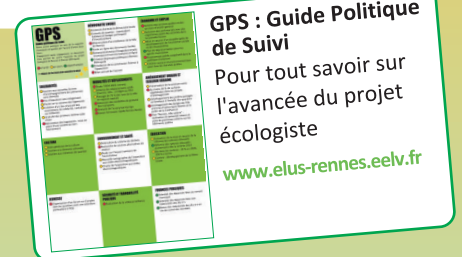
C'est dans cette perspective que nous avons réuni autour de la table les associations et les services de la Ville, pour élaborer ensemble un schéma vélo qui inscrit noir sur blanc les moyens concrets pour atteindre ces objectifs. Avec trois grandes orientations : améliorer le réseau, mettre en place des services performants et promouvoir le vélo. Grâce à des associations engagées, à des services mobilisés et à des élu-e-s volontaristes, nous construisons ensemble la ville cyclable.

Tous en selle !

Sylviane Rault adjointe à la Mobilité Ville de Rennes

« Un schéma des déplacements actifs, avec pour objectif de doubler la part modale du vélo à Rennes Métropole et à Rennes en 2020, sera intégré au Plan de déplacement urbain. »

Accord programmatique signé entre Matthieu Theurier (liste Changez la ville ! conduite par les écologistes et le Front de gauche) et Nathalie Appéré (liste Rennes créative et solidaire conduite par le Parti socialiste)



Faire la ville cyclable avec les cyclistes

Parce que ce sont les cyclistes qui sont les mieux placés pour proposer des aménagements vélo efficaces, c'est avec eux notamment que nous avons élaboré le Schéma directeur vélo. C'est en nous réunissant une fois par mois avec l'association *Rayons d'action* que nous avons élaboré un référentiel pour les aménagements. C'est sur cette base que nous avons fixé les priorités d'aménagements pour les années à venir.



La vélo à Rennes en quelques chiffres

1,2 million d'€ de budget

+ 150 arceaux depuis 2014

250 km de voies aménagées pour les vélos

100% de contresens cyclables en zone

20 000 trajets cyclistes par jour à Rennes

apaisée

+ 11 % de fréquentation cyclable par an

Le vélo c'est bon

pour la santé et la société

Santé on fait de l'exercice, on respire moins de gaz d'échappement qu'en voiture, on réduit le risque de mortalité de 28%

Qualité de vie un temps de trajet garanti, moins de stress, pas de pollution sonore

Qualité de l'air zéro gaz à effet de serre, zéro particule émise

Commerce de proximité un cycliste dépense plus dans un commerce de proximité qu'un automobiliste

Sécurité routière plus il y a de cyclistes, moins il y a d'accidents graves de la circulation

Porte-monnaie coût annuel d'un vélo hors achat : 50 € / coût annuel d'une voiture hors achat : 2 600 €

Environnement pas de consommation d'énergie fossile ou nucléaire



Zoom sur...

Trois associations rennaises au service des cyclistes

Rayons d'action a pour principal objectif d'améliorer les conditions de cyclabilité en faisant notamment remonter à la Ville des fiches de doléance.

La Petite Rennes est un atelier d'auto-réparation.

Roazhon Mobility travaille à l'émergence d'une vélo-école à destination des enfants et des adultes.



Notre objectif : développer l'usage du vélo



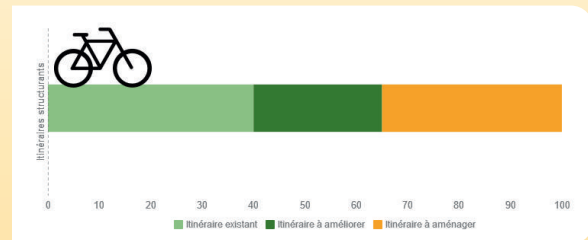
Développer encore l'usage du vélo à Rennes, c'est l'objectif du Schéma vélo qui pose noir sur blanc les axes à aménager ou améliorer, les services à développer, les actions de promotion du vélo à mettre en œuvre.

Réduire la vitesse automobile

Premier axe du schéma vélo : abaisser la vitesse de circulation automobile, en passant **80% des rues à 30 km/h**, le 50 km/h étant l'exception.

Améliorer la cyclabilité

Deuxième axe du schéma vélo : améliorer le réseau structurant. Afin d'offrir aux cyclistes des déplacements rapides et sécurisés, les itinéraires structurants seront une priorité. Si l'on ajoute aux 40 km existants, 25 km à améliorer et 35 km à aménager, le réseau offrira 100 km de pistes ou bande le long desquelles la circulation cycliste sera traitée de façon prioritaire.



Mettre en place des services vélo efficaces

Pédaler, c'est bien, mais pouvoir garer son vélo sans l'inquiétude de le retrouver vandalisé ou de ne pas le retrouver du tout, c'est mieux ! C'est dans cette perspective que le schéma vélo préconise de déployer de nouveaux arceaux y compris dans les quartiers résidentiels.

Pédaler, c'est bien, mais entretenir et réparer son vélo quand c'est nécessaire, c'est mieux ! Développer les ateliers d'auto-réparation, créer un espace collaboratif d'échange autour du vélo, accompagner le développement des vélo-écoles sont trois objectifs du schéma vélo.

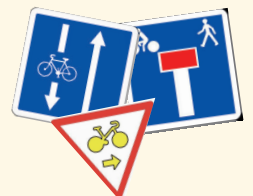
Promouvoir la culture vélo

Promouvoir la culture vélo, c'est rendre de plus en plus visibles les cyclistes et la « cyclabilité », c'est donner envie aux non encore conquies. Comment ? En jalonnant les temps de parcours, en informant sur les outils au service des cyclistes (géovélo, indemnité kilométrique), en soutenant les ateliers d'auto-réparation et de recyclage, en imaginant un LabFab vélo...



Zoom sur... Depuis 2014

+ 150 arceaux vélo = 300 places de stationnement
300 impasses franchissables par les vélos et piétons dont 80 signalées par de nouveaux panneaux
nous travaillons à généraliser cette signalétique à toutes les impasses
généralisation en cours des **double sens cyclables** en zone 30
généralisation des **tourne à droite** et **va tout droit** au feu rouge pour les cyclistes



★ ★ Ce qui va changer pour les cyclistes



1 décembre 2015
Quai Dugay Trouin
Élargissement de la bande cyclable et suppression du stationnement automobile

2 janvier 2016
Quai Saint-Cast
Piste bidirectionnelle

3 janvier 2016
Villebois Mareuil
Piste cyclable sécurisée en remplacement de la bande

4 2016
Place de Bretagne
Étude piste bidirectionnelle

5 2016
Villejean-Beaulieu
Étude liaison

Zoom sur...

Et si... on inventait la Maison du vélo

La Maison du vélo, ce pourrait être un lieu dédié, rassemblant les associations comme La Petite Rennes, Rayons d'action, Roazhon Mobility. Ce pourrait être un atelier d'auto-réparation et une vélo-école et un point info et un service de consigne et un lieu de recyclage et... Elle pourrait voir le jour du côté de la nouvelle gare, rebaptisée bientôt Pôle d'échange multimodal. Nous y travaillons activement, mais les questions restent encore nombreuses : qu'est-ce qu'on y propose ? qui pour coordonner le projet ? où l'installer ?...



rejoignez le groupe local EELV et participez à sa commission Culture sur www.rennes.eelv.fr
abonnez-vous à la newsletter des élus sur www.elus-rennes.eelv.fr
suivez-nous sur twitter [ElusEcoloRennes](https://twitter.com/ElusEcoloRennes) et facebook [elv.rennes](https://www.facebook.com/elv.rennes)

www.elus-rennes.eelv.fr & www.rennes.eelv.fr