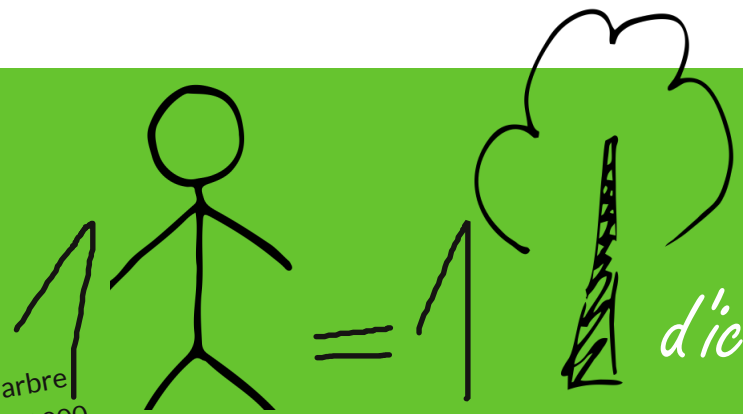


avec les écologistes

Objectif Rennes

1 habitant = 1 arbre

- > Poursuivons l'objectif d'atteindre 1 arbre par habitant en 2030 et plantons déjà 15 000 arbres de + d'ici 2025
- > Accompagnons tout projet d'aménagement d'un lot d'arbres d'essences variées
- > Créons de grands parcs arborés en divisant par 2 la place occupée par la voiture sur les grands boulevards urbains



d'ici 2030

Pour une charte de l'arbre concertée

- > Arrêtons la gestion au coup par coup
- > Évaluons la canopée en quantité et qualité
- > Élaborons la charte de l'arbre avec les associations environnementales et citoyennes et tout·e·s les habitant·e·s

Planter local, agir global

- > Plantons des essences locales et nourricières adaptées au climat rennais
 - > Favorisons la faune et la biodiversité locales
 - > Favorisons le travail des pépinières du pays de rennes
 - > Végétalisons systématiquement en 3 strates, avec arbres de haut jet, arbustes et bosquets
 - > Organisons un grand week-end de plantation avec tous les habitant·e·s
- C'est la variété des essences et des hauteurs qui garantira la qualité de la biodiversité**

L'arbre, maillon essentiel de la biodiversité

L'arbre est un élément constitutif essentiel des corridors biologiques. À la condition qu'il soit associé à

toutes les strates de végétation (arbustes, (buissons, haies...) et que soient privilégiées les fruitiers, il permet à la faune de circuler le long de la trame verte* et ainsi protège et favorise la biodiversité* animale. L'arbre est aussi essentiel aux insectes pollinisateurs comme les abeilles, qui garantissent la qualité de la biodiversité végétale.

Pour une gestion intelligente des arbres

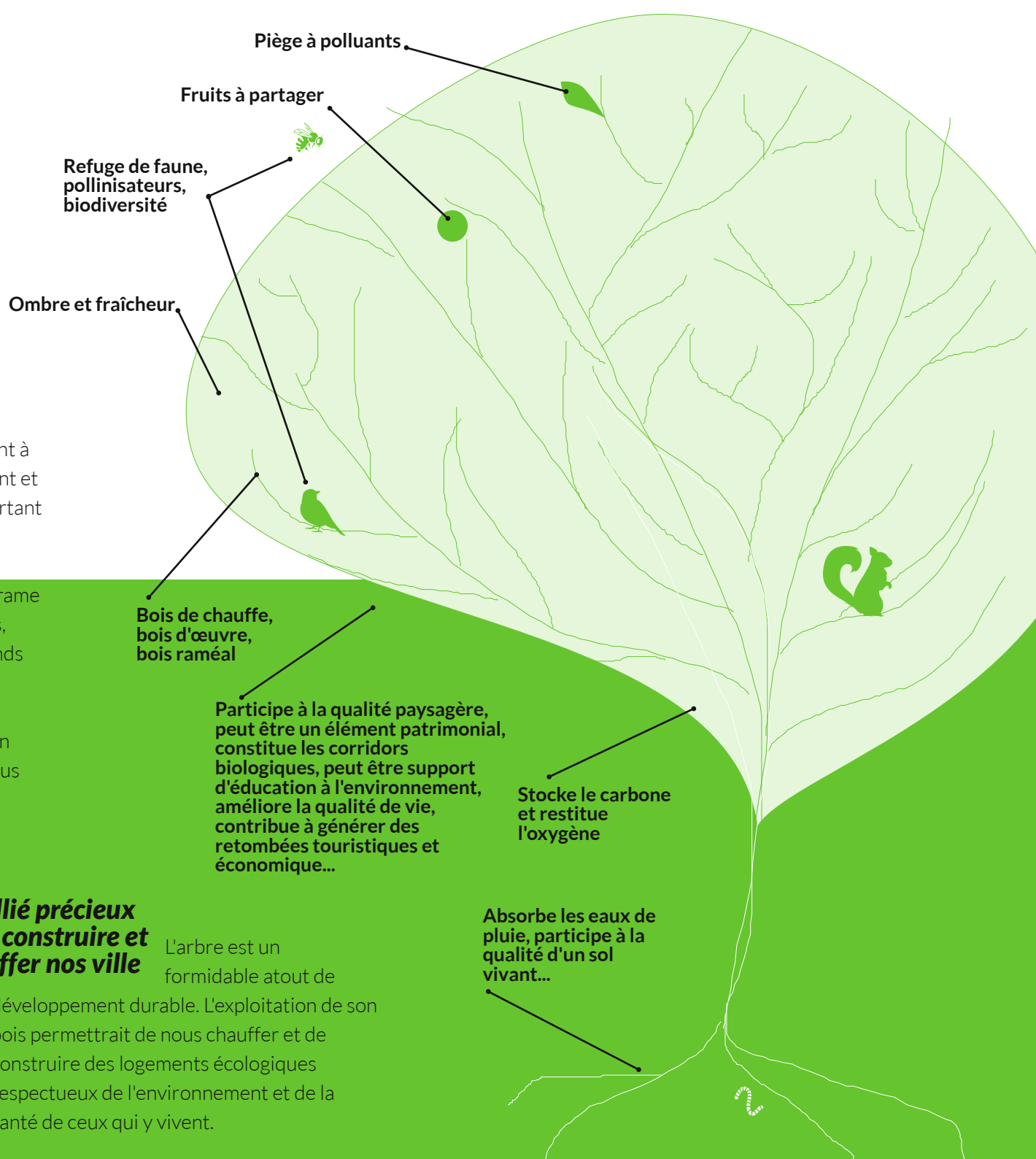
Pour que les arbres participent à la qualité de biodiversité, pour qu'ils poussent correctement et que toutes leurs potentialités soient exploitées, il est important de les entretenir, en les taillant régulièrement, parfois en opérant des coupes claires afin que les arbres et végétaux voisins se développent et puissent jouer leur rôle dans la trame verte. Les coupes sont inévitables, pour éviter les maladies, éviter les accidents, permettre le déploiement de plus grands arbres, parfois aussi permettre des aménagements indispensables à l'évolution de la ville. On peut donc accepter de couper quelques arbres après en avoir débattu avec les habitant·e·s et associations, mais nous exigeons qu'un nombre au moins équivalent soit replanté.

Un fabuleux outil d'adaptation au réchauffement climatique

L'arbre est un fabuleux outil de lutte contre le dérèglement climatique et les épisodes météorologiques hors norme. En apportant la fraîcheur, il diminue les effets des îlots de chaleur urbains*, il stocke le carbone et restitue de l'oxygène, il permet de mieux absorber les eaux de pluie.

Un allié précieux pour construire et chauffer nos ville

L'arbre est un formidable atout de développement durable. L'exploitation de son bois permettrait de nous chauffer et de construire des logements écologiques respectueux de l'environnement et de la santé de ceux qui y vivent.





Trame verte

La trame verte est la continuité végétale constituée par l'ensemble des espaces végétalisés, haies, jardins, alignements d'arbres, prairies...

Biodiversité

La biodiversité est constituée de l'ensemble des espèces vivantes animales et végétales. Sa préservation est un enjeu essentiel du développement durable.

Canopée

La canopée est l'étage supérieur d'une forêt. À Rennes, c'est la couverture verte constituée des frondaisons des dizaines de milliers d'arbres. Elle joue un rôle essentiel dans l'absorption du carbone.

Îlot de chaleur urbain

Les îlots de chaleur urbains sont des lieux dans la ville où la chaleur est particulièrement élevée, en raison de l'absence de végétalisation et de la prédominance minérale.

à Rennes en 2019

130 000 arbres

70 000 arbres d'ornement, 30 000 arbres de boisement, 30 000 arbres en accompagnement de voirie

1 arbre pour 1,6 habitants

650 km de linéaire planté (voirie)

1000 arbres

plantés chaque année

+1000 aux Prairies Saint-Martin

+1000 à la Prévalaye

